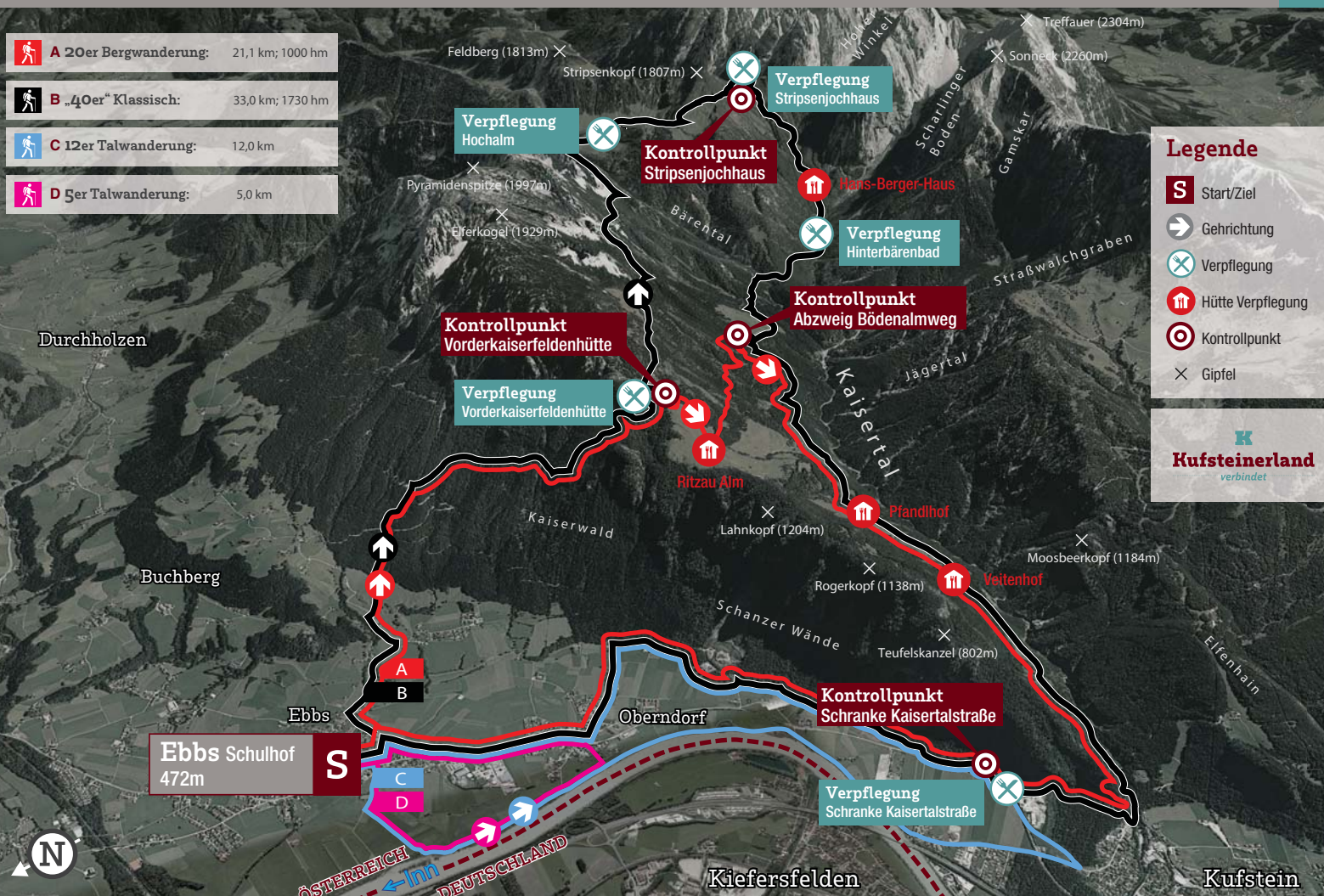


Koasamarsch Wandern



- A** 20er Bergwanderung: 21,1 km; 1000 hm
- B** „40er“ Klassisch: 33,0 km; 1730 hm
- C** 12er Talwanderung: 12,0 km
- D** 5er Talwanderung: 5,0 km



Legende

- S** Start/Ziel
- ➔** Gehrichtung
- ⊗** Verpflegung
- 🏠** Hütte Verpflegung
- 🎯** Kontrollpunkt
- ×** Gipfel

K
Kufsteinerland
verbindet



Ebbs Schulhof
472m

S

A
B

C
D

ÖSTERREICH
← Inn
DEUTSCHLAND

Kiefersfelden

Kufstein

Buchberg

Durchholzen

Ebbs

Oberndorf

Kaisertal

Kontrollpunkt
Schranke Kaisertalstraße

Verpflegung
Schranke Kaisertalstraße

Kontrollpunkt
Vorderkaiserfeldenhütte

Verpflegung
Vorderkaiserfeldenhütte

Ritzau Alm

Lahnkopf (1204m)

Rogerkopf (1138m)

Veitenhof

Moosbeerkopf (1184m)

Pfandlhof

Kontrollpunkt
Abzweig Bödenalmweg

Verpflegung
Hinterbärenbad

Haus-Berger-Haus

Kontrollpunkt
Stripsenjochhaus

Verpflegung
Stripsenjochhaus

Verpflegung
Hochalm

Pyramidenspitze (1997m)

Elferkogel (1929m)

Feldberg (1813m)

Stripsenkopf (1807m)

Treffauer (2304m)

Sonneck (2260m)

Bärenatal

Jägertal

Straßwäldchgraben

Kaisertal

Kaiserwald

Schanzer Wände

Teufelskanzel (802m)

Ellenrain

Scharlinger
Boden

Gamskar

Höcker
Winkel